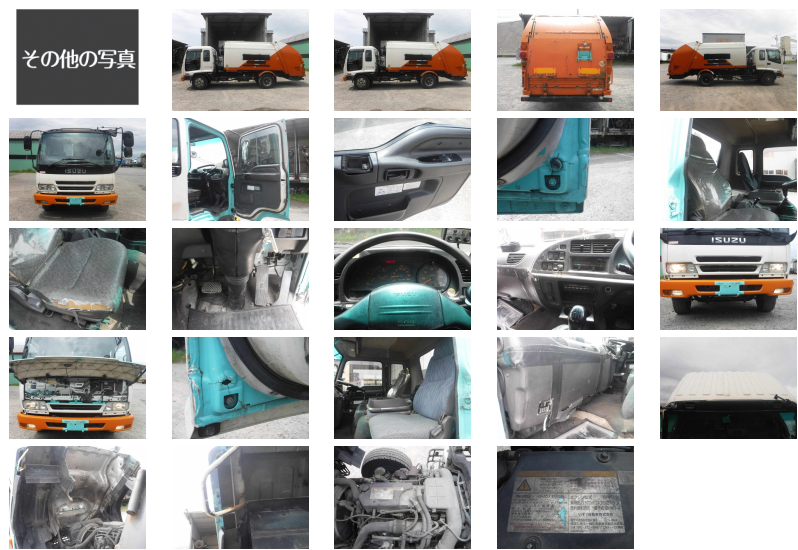




コメント 標準幅/ベッド付き/6速マニュアル/リーフサス/ハロゲンライト/マニュアルエアコン/極東 GB1 02-26-S/




| 車両情報 | | | |
|--------|--|----------|----------------------|
| メーカー名 | いすゞ | 登録形式 | PJ-FSR34G4 |
| 形状 | 現状車販売 | 年式 | 平成19年06月(2007/06) |
| 走行距離 | 377,000 k m | 積載量 | 5,400 k g |
| 車検 | 抹消 | ボディ内寸(m) | L:0.00 W:0.00 H:0.00 |
| 駆動方式 | 4×2 | ミッション | 6MT |
| 馬力 | 240 p s | ターボ | 有 |
| リサイクル券 | 預託済み | 上物メーカー | 極東開発工業 |
| タイヤサイズ | | | |
| 車両情報 | キャビン刷毛塗りで塗り替え(仕上がり悪い)/左クォーター部補修跡/左右ドア内側当たりゴム部亀裂、フェンダーヒビ、灰皿割れ/センターコンソールリッド欠品/Fバンパーサビ、傷/左フォグ曇り | | |

備考

お問い合わせの際は、管理番号をお伝えいただくとお話がスムーズになります。
お支払い方法に関しましては現金・銀行振り込み・各社リース・ローンも取り扱いございますので、お気軽にお問い合わせ下さい。

お探しのトラックが見つからない場合でも、お気軽にご相談ください。

スマートフォン版のページをQRコードで読み取れます。



株式会社 金田自動車 本社

「安心して乗る喜び」をお手伝いいたします。
車検も、整備も、車選びもすべてのご要望にお応えします。



[住 所] 北海道旭川市末広東1条6丁目1番8号
[TEL] 0166-51-9922
[FAX] 0166-76-9934

[営業時間] 9:00~19:00
[定休日] 年中無休
[E-mail] sales@kanetagroup.jp

中古トラック・バス・特殊車両販売、中古トラック買取、自動車リース・レンタル、トラック車検、整備、トラック架装、レッカー・ロードサービス、タイヤ等自動車用品販売



旭川駅前、ダイチスーパー、セブンイレブン、タカラ、留萌信金、YKKカンノ、大型事業部、小型事業部