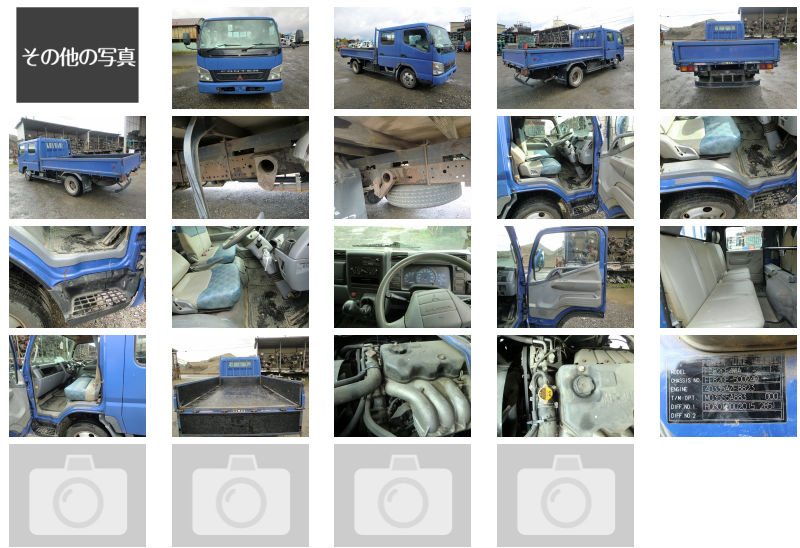




コメント 平ボデー Wキャブ



| 車両情報 | | | |
|--------|-------------|----------|----------------------|
| メーカー名 | 三菱ふそう | 登録形式 | KK-FE82CE |
| 形状 | 現状車販売 | 年式 | 平成14年12月(2002/12) |
| 走行距離 | 210,000 k m | 積載量 | 2,000 k g |
| 車検 | | ボディ内寸(m) | L:3.35 W:1.90 H:0.37 |
| 駆動方式 | 4×2 | ミッション | 5MT |
| 馬力 | 125 p s | ターボ | 無 |
| リサイクル券 | 預託済み | 上物メーカー | |
| タイヤサイズ | | | |
| 車両情報 | 平ボデー Wキャブ | | |

備考

お問い合わせの際は、管理番号をお伝えいただくとお話がスムーズになります。
お支払い方法に関しましては現金・銀行振り込み・各社リース・ローンも取り扱いございますので、
お気軽にお問い合わせ下さい。

お探しのトラックが見つからない場合でも、お気軽にご相談ください。

スマートフォン版のページを
QRコードで読み取れます。



有限会社 カネタ

全メーカー取扱い、現場のあらゆるニーズにお応えします。
お客様の生産活動を全力サポート。



[住 所] 北海道旭川市末広東1条12丁目1番3号 [営業時間] 9:00~19:00

[TEL] 0166-57-9911 [定休日] 年中無休

[FAX] 0166-57-2355 [E-mail] oogata@kanetagroup.jp

中古トラック・バス・特殊車両販売、リース、レンタル、車検、整備、修理、板金、塗装、架装、
ロードサービス、タイヤ・バッテリー・オーディオ等自動車用品販売

