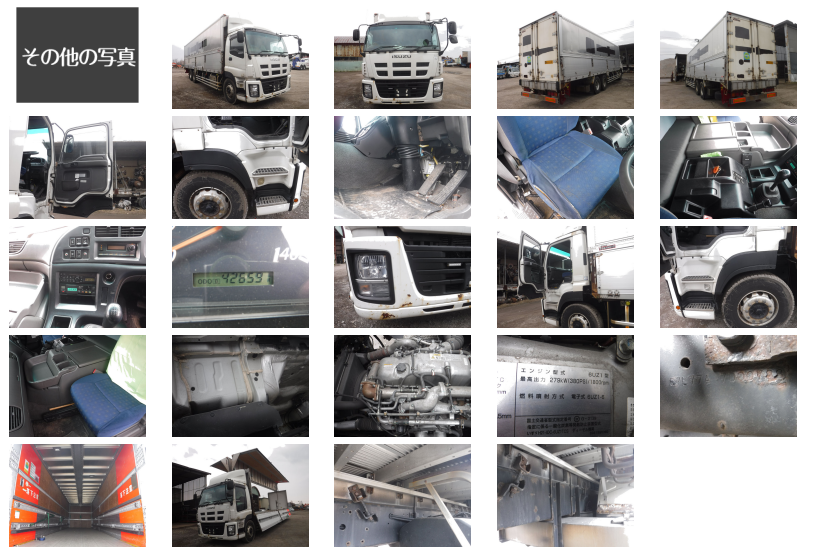




コメント

お問い合わせの際は、管理番号をお伝えいただくとお話がスムーズになります。  
お支払い方法に関しましては現金・銀行振り込み・各社リース・ローンも取り扱いございますので、  
お気軽にお問い合わせ下さい。



車両情報

メーカー名	いすゞ	登録形式	LKG-CYL77A
形状	現状車販売	年式	平成23年04月(2011/04)
走行距離	1,427,000 k m	積載量	13,600 k g
車検	抹消	ボディ内寸(m)	L:9.90 W:2.38 H:2.40
駆動方式	6×2(ワンデフ)	ミッション	7MT
馬力	380 p s	ターボ	有
リサイクル券	預託済み(13,930円)	上物メーカー	
タイヤサイズ	Fバンパーサビ 左右ドア灰皿割れ 右シートヘタリ、破れ		
車両情報	7速マニュアル ベッドレス オートエアコン ラッシング3段 アルミ床板		

備考

お問い合わせの際は、管理番号をお伝えいただくとお話がスムーズになります。  
お支払い方法に関しましては現金・銀行振り込み・各社リース・ローンも取り扱いございますので、  
お気軽にお問い合わせ下さい。

お探しのトラックが見つからない場合でも、お気軽にご相談ください。

スマートフォン版のページをQRコードで読み取れます。

有限会社 カネタ

全メーカー取扱い、現場のあらゆるニーズにお応えします。  
お客様の生産活動を全力サポート。

[住 所] 北海道旭川市末広東1条12丁目1番3号 [営業時間] 9:00~19:00  
[TEL] 0166-57-9911 [定休日] 年中無休  
[FAX] 0166-57-2355 [E-mail] oogata@kanetagroup.jp

中古トラック・バス・特殊車両販売、リース、レンタル、車検、整備、修理、板金、塗装、架装、  
ロードサービス、タイヤ・バッテリー・オーディオ等自動車用品販売