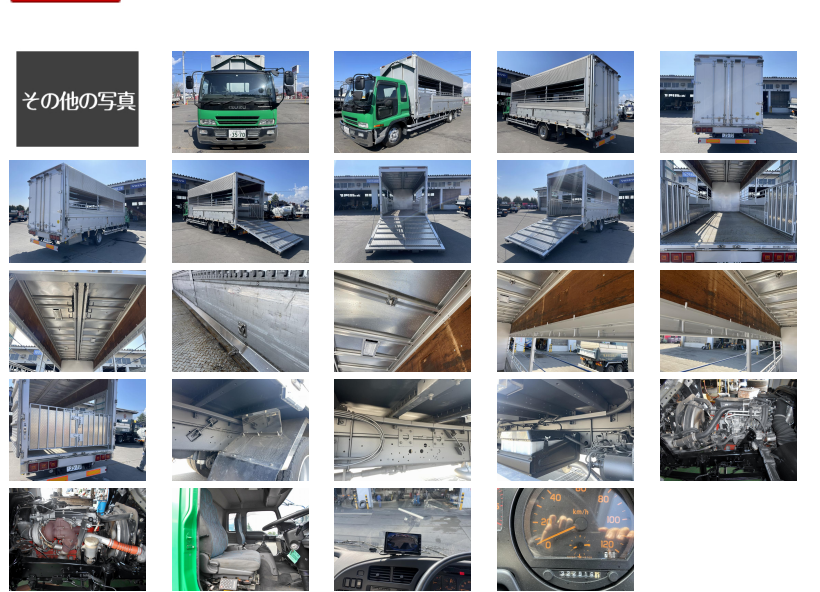




コメント 増トンウイングボデー家畜運搬用架装です。




| 車両情報 | | | |
|--------|---|----------|----------------------|
| メーカー名 | いすゞ | 登録形式 | PJ-FSD34P4 |
| 形状 | 家畜運搬車 | 年式 | 平成19年05月(2007/05) |
| 走行距離 | 323,000 k m | 積載量 | 0 k g |
| 車検 | 抹消 | ボディ内寸(m) | L:7.22 W:2.39 H:2.48 |
| 駆動方式 | 4×2 | ミッション | 6MT |
| 馬力 | 240 p s | ターボ | 有 |
| リサイクル券 | 預託済み(11,340円) | 上物メーカー | 日本フルハーフ |
| タイヤサイズ | 265/70R 19.5 | | |
| 車両情報 | 家畜運搬車 床縞鉄板 リヤ観音 登坂板式登坂板縞アルミ張り リヤエアサス | | |

備考

お問い合わせの際は、管理番号をお伝えいただくとお話がスムーズになります。
お支払い方法に関しましては現金・銀行振り込み・各社リース・ローンも取り扱いございますので、
お気軽にお問い合わせ下さい。

お探しのトラックが見つからない場合でも、お気軽にご相談ください。

スマートフォン版のページを
QRコードで読み取れます。



有限会社 カネタ

全メーカー取扱い、現場のあらゆるニーズにお応えします。
お客様の生産活動を全力サポート。

[住 所] 北海道旭川市末広東1条12丁目1番3号

[TEL] 0166-57-9911

[FAX] 0166-57-2355

[営業時間] 9:00~19:00

[定休日] 年中無休

[E-mail] oogata@kanetagroup.jp

中古トラック・バス・特殊車両販売、リース、レンタル、車検、整備、修理、板金、塗装、架装、
ロードサービス、タイヤ・バッテリー・オーディオ等自動車用品販売



旭川市末広東1条12丁目1番3号