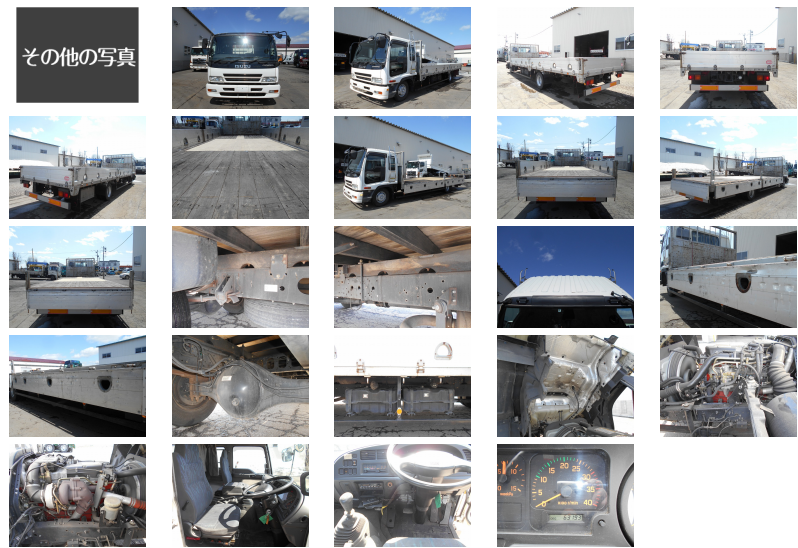




**コメント** アルミ平ボディです!!




車両情報			
メーカー名	いすゞ	登録形式	PA-FRR34P4
形状	平ボディ	年式	平成18年06月(2006/06)
走行距離	64,000 k m	積載量	3,600 k g
車検	令和01年06月	ボディ内寸(m)	L:7.19 W:2.34 H:0.39
駆動方式	4×2	ミッション	6MT
馬力	205 p s	ターボ	有
リサイクル券	預託済み(11,340円)	上物メーカー	-----
タイヤサイズ	F=225/90R 17.5 R=225/80R 17.5		
車両情報	平ボデー アルミ5方開 床木製 ロープ穴8対		

備考

お問い合わせの際は、管理番号をお伝えいただくとお話がスムーズになります。  
お支払い方法に関しましては現金・銀行振り込み・各社リース・ローンも取り扱いございますので、  
お気軽にお問い合わせ下さい。

お探しのトラックが見つからない場合でも、お気軽にご相談ください。

スマートフォン版のページを  
QRコードで読み取れます。



有限会社 カネタ

全メーカー取扱い、現場のあらゆるニーズにお応えします。  
お客様の生産活動を全力サポート。



[住 所] 北海道旭川市末広東1条12丁目1番3号 [営業時間] 9:00~19:00  
[TEL] 0166-57-9911 [定休日] 年中無休  
[FAX] 0166-57-2355 [E-mail] oogata@kanetagroup.jp

中古トラック・バス・特殊車両販売、リース、レンタル、車検、整備、修理、板金、塗装、架装、  
ロードサービス、タイヤ・バッテリー・オーディオ等自動車用品販売

