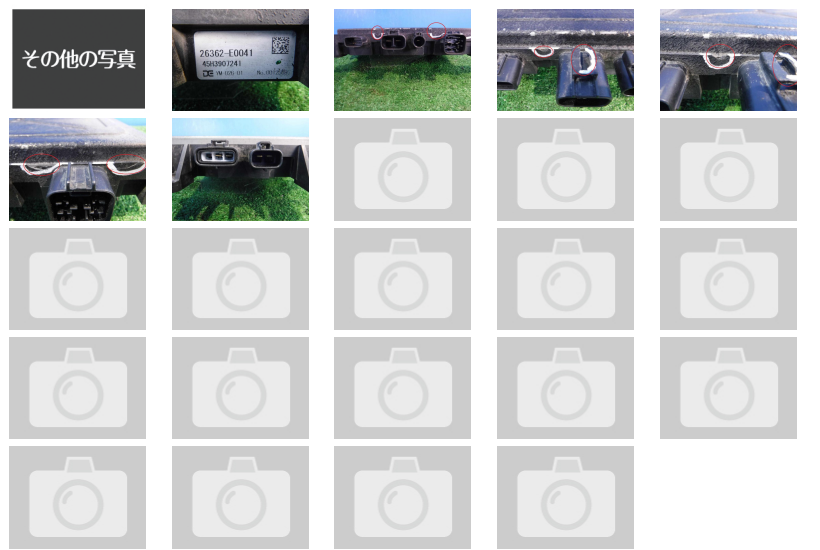




コメント オートクラッチコントロールユニット/プロシフトコントロールユニット/ドライバーユニット



車両情報			
メーカー名	日野	車名	プロフィア
部品名	プロシフトコントロールユニット	部品区分	中古部品
年式	平成29年03月(2017/03)	品番	26362-E0041
走行距離	363,000 k m	車両型式	QPG-SH1EEDG
エンジン型式	E13C		
部品情報	26362-E0040 ~ E0042/45H3907241/ヒビワレ有		

備考

お問い合わせの際は、管理番号をお伝えいただくとお話がスムーズになります。
お支払い方法に関しましては現金・銀行振り込み・各社リース・ローンも取り扱いございますので、お気軽にお問い合わせ下さい。

お探しのパーツが見つからない場合でも、お気軽にご相談ください。

スマートフォン版のページを
QRコードで読み取れます。



株式会社 丸金 金田商店

どんな車も資源も、最後の最後まで生かしたい。
産業廃棄物処理・建物解体・廃車引取りすべてお任せ下さい。



[住 所] 北海道旭川市東鷹栖東2条2丁目843番1号 [営業時間] 9 : 00~18:00
[TEL] 0166-57-3355 [定休日] 日曜・祝祭日
[FAX] 0166-57-3398 [E-mail] shoten@kanetagroup.jp

古銅鉄買入車両及び建設機械の中古部品販売、産業廃棄物の再生利用、ロードサービス

