

管理番号 P31464 スペア吊り 三菱ふそう 大型車汎用

販売価格 お問い合わせください



車両情報

メーカー名	三菱ふそう	車名	大型車汎用
部品名	スペア吊り	部品区分	中古部品
年式		品番	PL4920
走行距離	0 km	車両型式	汎用
エンジン型式	サビ有/R70727-2		
部品情報			

備考

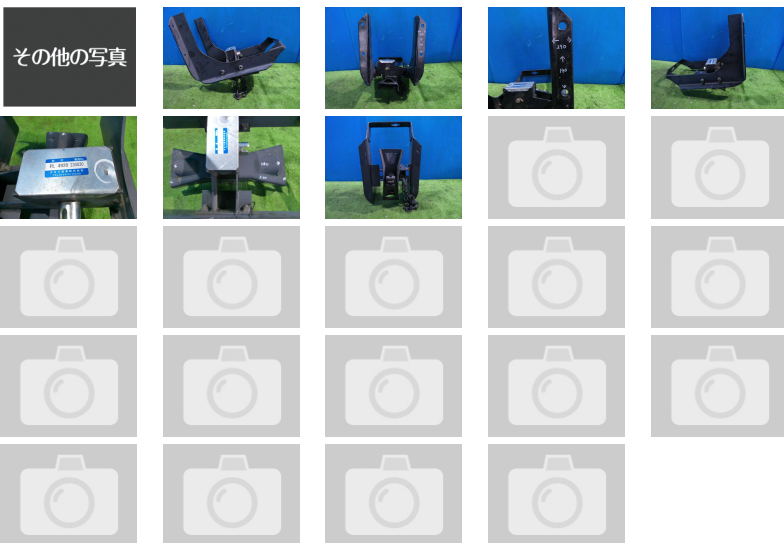
お問い合わせの際は、管理番号をお伝えいただくとお話がスムーズになります。
お支払い方法に関しましては現金・銀行振り込み・各社リース・ローンも取り扱いございますので、
お気軽にお問い合わせ下さい。

お探しのパーツが見つからない場合でも、お気軽にご相談ください。

スマートフォン版のページを
QRコードで読み取れます。



コメント スペア吊り/スペアキャリア/取付穴：横290×縦140/吊り部全長320、ホイール穴280/230830/単品仕入



株式会社 丸金 金田商店

どんな車も資源も、最後の最後まで生かしたい。
産業廃棄物処理・建物解体・廃車引取りすべてお任せ下さい。



[住 所] 北海道旭川市東鷹栖東2条2丁目843番1号 [営業時間] 9:00~18:00

[TEL] 0166-57-3355

[定休日] 日曜・祝祭日

[FAX] 0166-57-3398

[E-mail] shoten@kanetagroup.jp

古銅鉄買入車両及び建設機械の中古部品販売、産業廃棄物の再生利用、ロードサービス

