

管理番号

P16393 パネルボデー 日産UD ビッグサム

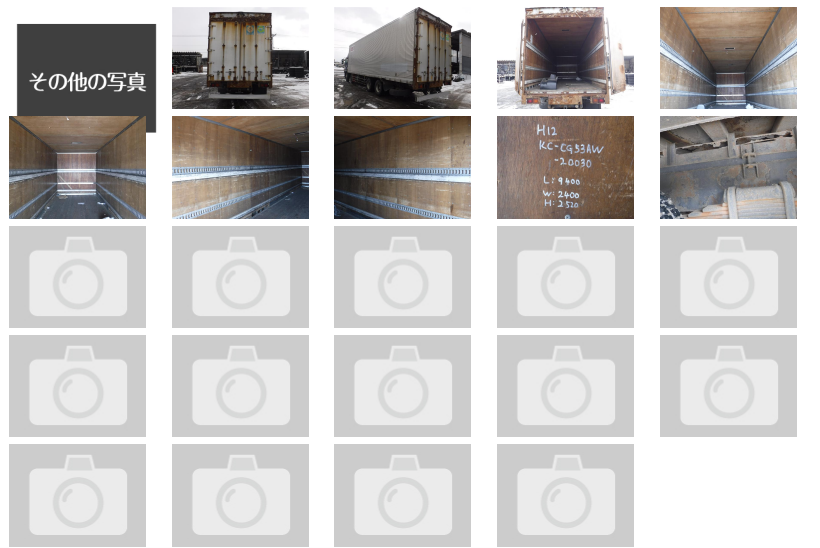
販売価格

お問い合わせください



コメント

アルミパネル リア観音 ラッシングレール2段 低床 用



車両情報			
メーカー名	日産UD	車名	ビッグサム
部品名	パネルボデー	部品区分	中古部品
年式	平成12年03月(2000/03)	品番	
走行距離	1,224,000 k m	車両型式	KC-CG53AW
エンジン型式	RG8		
部品情報	リア廻りサビ腐食 縦根太一部腐食穴空き		

備考

お問い合わせの際は、管理番号をお伝えいただくとお話がスムーズになります。
お支払い方法に関しましては現金・銀行振り込み・各社リース・ローンも取り扱いございますので、
お気軽にお問い合わせ下さい。

お探しのパーツが見つからない場合でも、お気軽にご相談ください。

スマートフォン版のページを
QRコードで読み取れます。



株式会社 丸金 金田商店

どんな車も資源も、最後の最後まで生かしたい。
産業廃棄物処理・建物解体・廃車引取りすべてお任せ下さい。



[住 所] 北海道旭川市東鷹栖東2条2丁目843番1号 [営業時間] 9：00～18:00
[TEL] 0166-57-3355 [定休日] 日曜・祝祭日
[FAX] 0166-57-3398 [E-mail] shoten@kanetagroup.jp

古銅鉄買入車両及び建設機械の中古部品販売、産業廃棄物の再生利用、ロードサービス

