

管理番号 B05324 いすゞ エルフ

販売価格 お問い合わせください

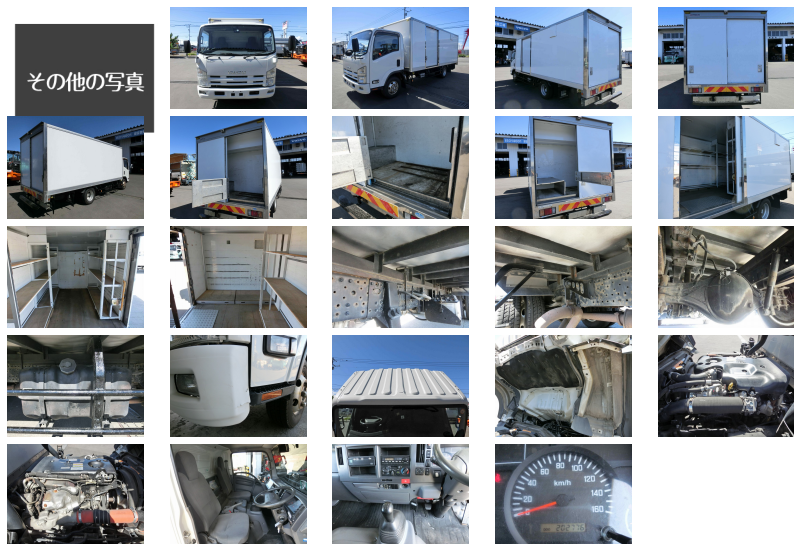


スマートフォン版のページを
QRコードで読み取れます。



コメント 4WD ボトルカーです！！

その他の写真



車両情報

年式	平成25年04月(2013/04)	走行距離	203,000 k m	ボディ色	
車検	抹消	排気量	0 c c	修復歴	
車両情報	クレーンシャシ予定				

オプション装備

基本仕様・状態

ミッション	-	ハンドル	-	ワンオーナー	-
4WD	-	未使用車	-	乗車定員	-
寒冷地仕様	-	車体番号の下3桁	877		

装備

フル装備	-	A B S	-	パワーウィンドウ	-
スライドドア	-	横滑り防止装置	-	パワーステアリング	-
オートクレーンコントロール	-	エアバッグ	-	エアコン	-
アイドリングストップ	-	盗難防止システム	-		

内装・外装

サンルーフ	-	革シート	-	カーナビ	-
H I D	-	パワーシート	-	TV	-
アルミホイール	-	シートヒーター	-	ETC	-
フルエアロ	-	3列シート	-	MD/MDチェンジャー	-
ローダウン	-	CD/CDチェンジャー	-	ベンチシート	-
キーレスエントリー	-	フルフラット	-	カセット	-
スマートキー	-	後席モニター	-	バックモニター	-

株式会社 丸金 金田自動車 小型事業部

「安心して乗る喜び」をお手伝いいたします。
車検も、整備も、車選びもすべてのご要望に応えます。



[住 所] 北海道旭川市末広東1条6丁目1番8号 [営業時間] 9:00~19:00
[TEL] 0166-51-9911 [定休日] 年中無休
[FAX] 0166-52-4352 [E-mail] kogata@kanetagroup.jp

軽・普通乗用車の点検・車検整備、新車、中古車販売、中古車買取、自動車リース、
タイヤ等自動車用品販売、損害保険販売・生命保険販売

