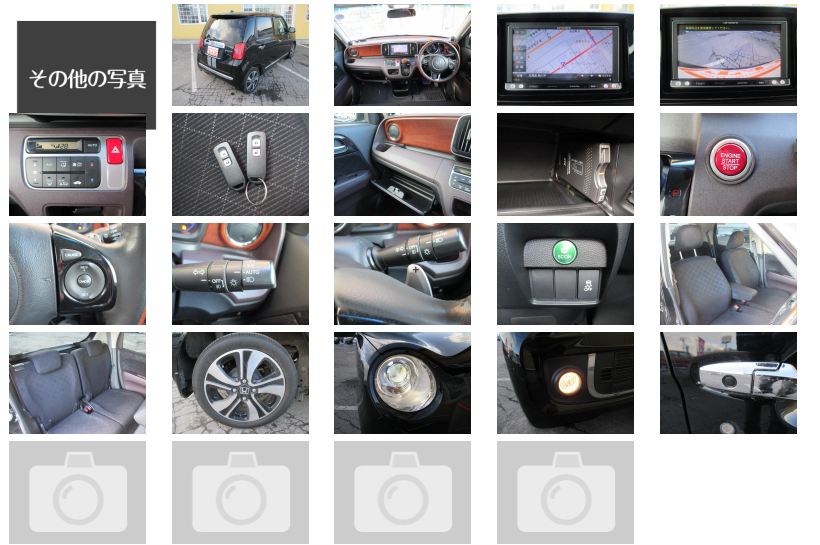




コメント 社外メモリーナビ バックモニター パドルシフト ターボ車 クルーズコントロール



車両情報					
年式	平成25年01月(2013/01)	走行距離	30,420 k m	ボディ色	ブラック
車検	車検切れ	排気量	660 c c	修復歴	無
車両情報					

オプション装備					
基本仕様・状態					
ミッション	インパネAT	ハンドル	右ハンドル	ワンオーナー	-
4WD		未使用車	-	乗車定員	-
寒冷地仕様	-	車体番号の下3桁	903		

装備					
フル装備		A B S		パワーウインドウ	
スライドドア	-	横滑り防止装置		パワーステアリング	
オートクレーズコントロール		エアバッグ		エアコン	
アイドリングストップ		盗難防止システム			

内装・外装					
サンルーフ	-	革シート	-	カーナビ	メモリーナビ
H I D		パワーシート	-	TV	
アルミホイール	TV(フルセグ)	シートヒーター	-	ETC	
フルエアロ	-	3列シート	-	MD/MDチェンジャー	
ローダウン	-	CD/CDチェンジャー		ベンチシート	-
キーレスエントリー		フルフラット		カセット	
スマートキー		後席モニター	-	バックモニター	

株式会社 丸金 金田自動車 小型事業部

「安心して乗る喜び」をお手伝いいたします。
車検も、整備も、車選びもすべてのご要望にお応えします。

[住 所] 北海道旭川市末広東1条6丁目1番8号 [営業時間] 9 : 00~19:00
[TEL] 0166-51-9911 [定休日] 年中無休
[FAX] 0166-52-4352 [E-mail] kogata@kanetagroup.jp

軽・普通乗用車の点検・車検整備、新車、中古車販売、中古車買取、自動車リース、
タイヤ等自動車用品販売、損害保険販売・生命保険販売