

管理番号 B03689 いすゞ ギガ ダンプ(深ダンプ)

販売価格

お問い合わせください

車両情報

メーカー名	いすゞ	登録形式	PJ-CYM51Q6
形状	ダンプ(深ダンプ)	年式	平成18年11月(2006/11)
走行距離	1,416,000 k m	積載量	10,600 k g
車検	抹消	ボディ内寸(m)	L:7.00 W:2.30 H:1.00
駆動方式	6×2(ワンデフ)	ミッション	7MT
馬力	370 p s	ターボ	有
リサイクル券	預託済み(13,930円)	上物メーカー	極東開発工業
タイヤサイズ	11R22.5		
車両情報	深ダンプ(極東 DD10-76-GZ) アルミ2方開 セイコーラック2対 床ステンレス張り リヤダンプ式 リターダー付		

備考

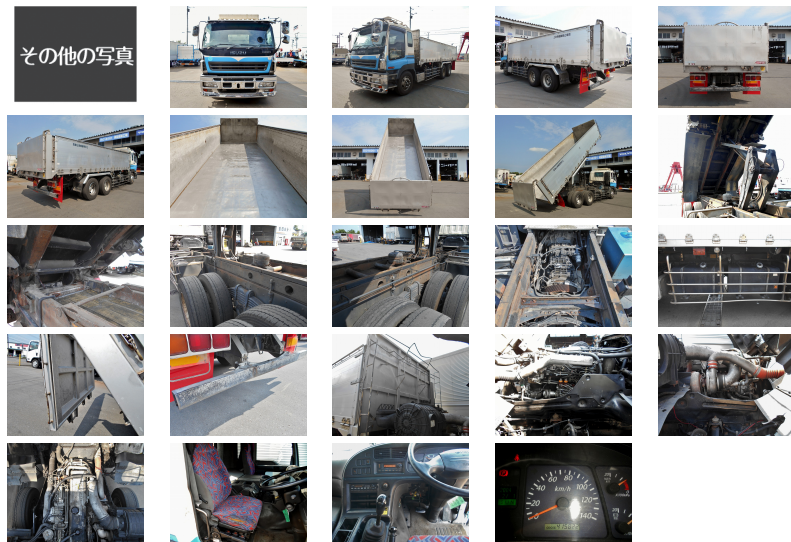
お問い合わせの際は、管理番号をお伝えいただくとお話がスムーズになります。  
お支払い方法に関しましては現金・銀行振り込み・各社リース・ローンも取り扱いございますので、  
お気軽にお問い合わせ下さい。

お探しのトラックが見つからない場合でも、お気軽にご相談ください。

スマートフォン版のページを  
QRコードで読み取れます。



その他の写真



株式会社 金田自動車 本社

「安心して乗る喜び」をお手伝いいたします。  
車検も、整備も、車選びもすべてのご要望にお応えします。



[住 所] 北海道旭川市末広東1条6丁目1番8号  
[TEL] 0166-51-9922  
[FAX] 0166-76-9934

[営業時間] 9:00~19:00  
[定休日] 年中無休  
[E-mail] sales@kanetagroup.jp

中古トラック・バス・特殊車両販売、中古トラック買取、自動車リース・レンタル、トラック車検、整備、  
トラック架装、レッカー・ロードサービス、タイヤ等自動車用品販売

