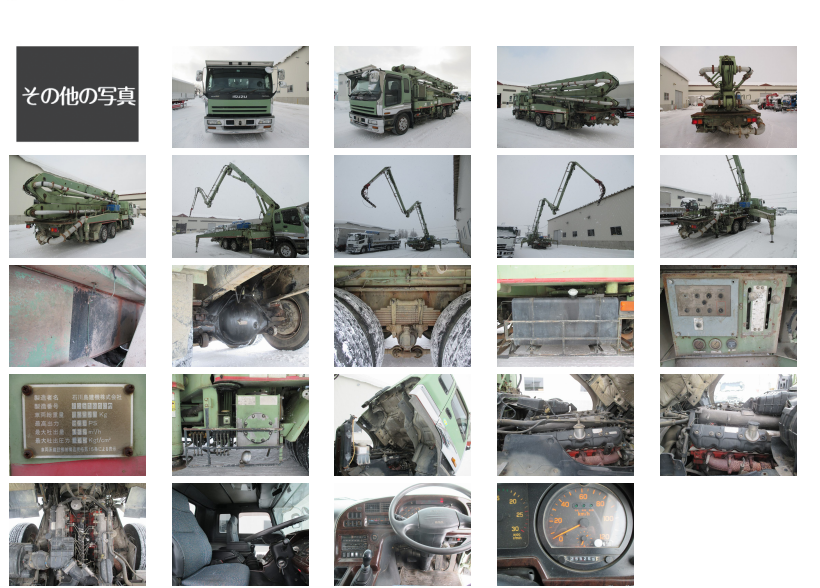




**コメント** ツーデフのコンクリートポンプ車です。




車両情報			
メーカー名	いすゞ	登録形式	KC-CYZ81Q2改
形状	コンクリートポンプ	年式	平成12年06月(2000/06)
走行距離	256,000 k m	積載量	0 k g
車検	令和04年12月	ボディ内寸(m)	L:0.00 W:0.00 H:0.00
駆動方式	6×4(ツーデフ)	ミッション	6MT
馬力	360 p s	ターボ	有
リサイクル券	預託済み(13,930円)	上物メーカー	その他
タイヤサイズ	295/70R 22.5		
車両情報	コンクリートポンプ車 ( IHI IPG125B-6N33/4 ) 4段 33m 4方ジャッキ		

**備考**

お問い合わせの際は、管理番号をお伝えいただくとお話がスムーズになります。  
お支払い方法に関しましては現金・銀行振り込み・各社リース・ローンも取り扱いございますので、お気軽にお問い合わせ下さい。

お探しのトラックが見つからない場合でも、お気軽にご相談ください。

スマートフォン版のページを  
QRコードで読み取れます。



株式会社 金田自動車 本社

「安心して乗る喜び」をお手伝いいたします。  
車検も、整備も、車選びもすべてのご要望にお応えします。



[住 所] 北海道旭川市末広東1条6丁目1番8号

[TEL] 0166-51-9922

[FAX] 0166-76-9934

[営業時間] 9 : 00~19:00

[定休日] 年中無休

[E-mail] sales@kanetagroup.jp

中古トラック・バス・特殊車両販売、中古トラック買取、自動車リース・レンタル、トラック車検、整備、トラック架装、レッカー・ロードサービス、タイヤ等自動車用品販売

