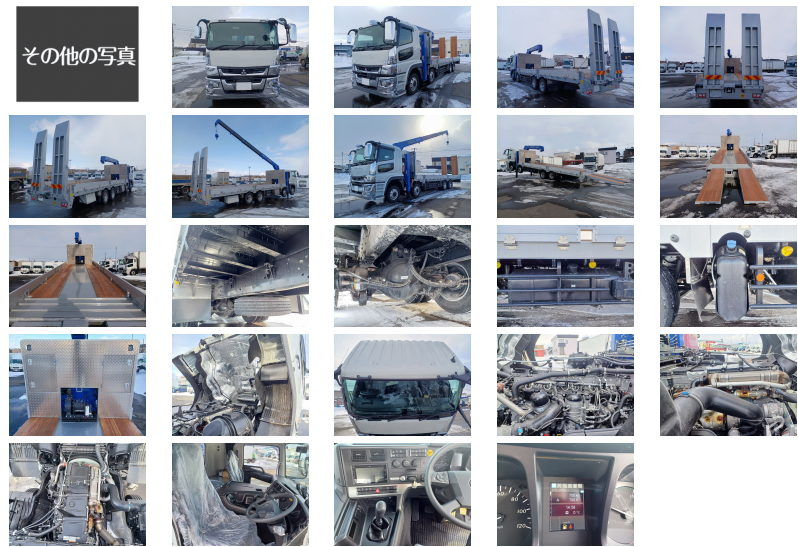




車両情報			
メーカー名	三菱ふそう	登録形式	2KG-FS70HZ
形状	セルフクレーン付	年式	令和06年01月(2024/01)
走行距離	1,000 k m	積載量	10,600 k g
車検	令和07年01月	ボディ内寸(m)	L:8.55 W:2.38 H:0.30
駆動方式	8×4	ミッション	7MT
馬力	394 p s	ターボ	有
リサイクル券	預託済み(13,480円)	上物メーカー	タダノ
タイヤサイズ	265/70R 19.5		
車両情報	タダノ(TM-ZX504SLPHS)4段 ラジコン フックイン ロングジャッキ アルミアオリ6方開床フック5対 ウインチ付 自動登坂板付		

コメント セルフクレーン自動登坂板付きアルミアオリ、ウインチ付です!!



備考

お問い合わせの際は、管理番号をお伝えいただくとお話がスムーズになります。  
お支払い方法に関しましては現金・銀行振り込み・各社リース・ローンも取り扱いございますので、  
お気軽にお問い合わせ下さい。

お探しのトラックが見つからない場合でも、お気軽にご相談ください。

スマートフォン版のページを  
QRコードで読み取れます。

株式会社 金田自動車 本社

「安心して乗る喜び」をお手伝いいたします。  
車検も、整備も、車選びもすべてのご要望にお応えします。

[住 所] 北海道旭川市末広東1条6丁目1番8号  
[TEL] 0166-51-9922  
[FAX] 0166-76-9934

[営業時間] 9:00~19:00  
[定休日] 年中無休  
[E-mail] sales@kanetagroup.jp

中古トラック・バス・特殊車両販売、中古トラック買取、自動車リース・レンタル、トラック車検、整備、  
トラック架装、レッカー・ロードサービス、タイヤ等自動車用品販売