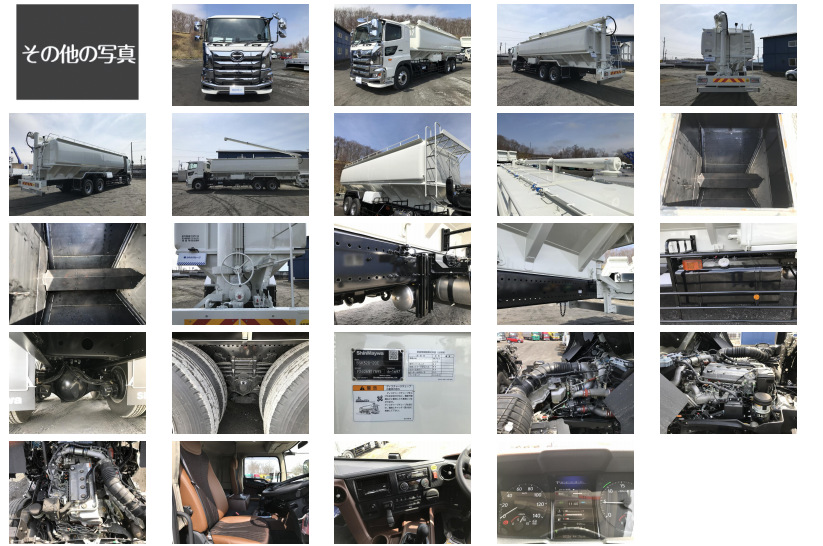




車両情報			
メーカー名	日野	登録形式	2DG-FS1AHE
形状	飼料運搬車	年式	令和06年08月(2024/08)
走行距離	1,000 k m	積載量	12,250 k g
車検	令和07年08月	ボディ内寸(m)	L:0.00 W:0.00 H:0.00
駆動方式	6×4(ツーデフ)	ミッション	7MT
馬力	380 p s	ターボ	有
リサイクル券	預託済み(13,100円)	上物メーカー	新明和工業
タイヤサイズ	F=295/80R 22.5 R=11R22.5		
車両情報	飼料運搬車(新明和 BSH320-20E) 32立米 6室(3+3+2+2+2+4) 投入口5口		

コメント 未使用 6室 飼料運搬車です。

お問い合わせの際は、管理番号をお伝えいただくとお話がスムーズになります。
お支払い方法に関しましては現金・銀行振り込み・各社リース・ローンも取り扱いございますので、
お気軽にお問い合わせ下さい。



備考

お探しのトラックが見つからない場合でも、お気軽にご相談ください。

スマートフォン版のページを
QRコードで読み取れます。

株式会社 金田自動車 本社

「安心して乗る喜び」をお手伝いいたします。
車検も、整備も、車選びもすべてのご要望にお応えします。

[住 所] 北海道旭川市末広東1条6丁目1番8号
[TEL] 0166-51-9922
[FAX] 0166-76-9934

[営業時間] 9:00~19:00
[定休日] 年中無休
[E-mail] sales@kanetagroup.jp

中古トラック・バス・特殊車両販売、中古トラック買取、自動車リース・レンタル、トラック車検、整備、
トラック架装、レッカー・ロードサービス、タイヤ等自動車用品販売