

管理番号 B06582 いすゞ エルフ 冷凍バン

販売価格

お問い合わせください



車両情報

メーカー名	いすゞ	登録形式	TKG-NPR85YN
形状	冷凍バン	年式	平成29年03月(2017/03)
走行距離	193,000 k m	積載量	3,400 k g
車検	抹消	ボディ内寸(m)	L:5.27 W:1.98 H:2.03
駆動方式	4×2	ミッション	6MT
馬力	150 p s	ターボ	有
リサイクル券	預託済み(10,440円)	上物メーカー	デンソー
タイヤサイズ	225/80R 17.5		
車両情報	冷凍車(デンソー) 低温-30 設定 サイドドア片開き 床縞アルミ ラッシングレール2段 仕切板付き ツーエバ リヤ観音 格納ゲート(極東)付		

備考

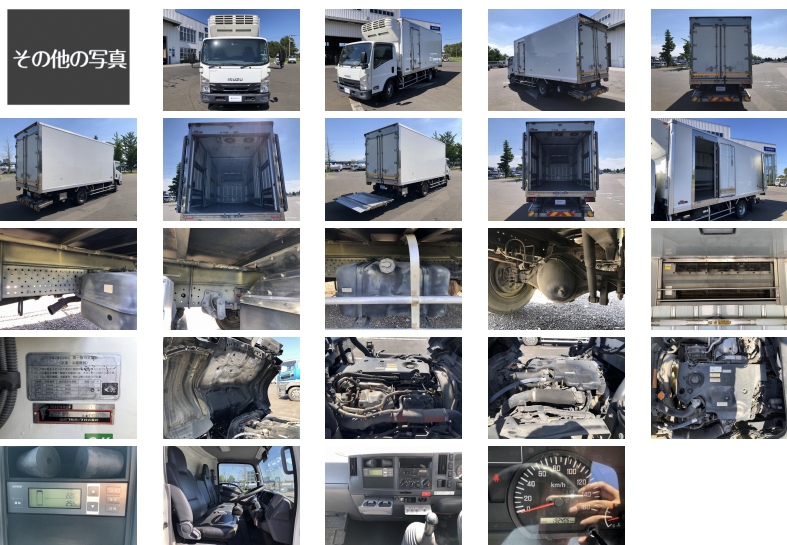
お問い合わせの際は、管理番号をお伝えいただくとお話がスムーズになります。
お支払い方法に関しましては現金・銀行振り込み・各社リース・ローンも取り扱いございますので、お気軽にお問い合わせ下さい。

お探しのトラックが見つからない場合でも、お気軽にご相談ください。

スマートフォン版のページを
QRコードで読み取れます。



コメント ワイド 超ロング 格納ゲート付き ツーエバ低温設定 冷凍車です!!



株式会社 金田自動車 本社

「安心して乗る喜び」をお手伝いいたします。
車検も、整備も、車選びもすべてのご要望にお応えします。



[住 所] 北海道旭川市末広東1条6丁目1番8号 [営業時間] 9:00~19:00
[TEL] 0166-51-9922 [定休日] 年中無休
[FAX] 0166-76-9934 [E-mail] sales@kanetagroup.jp

中古トラック・バス・特殊車両販売、中古トラック買取、自動車リース・レンタル、トラック車検、整備、トラック架装、レッカー・ロードサービス、タイヤ等自動車用品販売

