

管理番号 B06737 いすゞ エルフ 冷凍バン

販売価格

お問い合わせください

車両情報

メーカー名	いすゞ	登録形式	2RG-NHS88AN
形状	冷凍バン	年式	令和01年11月(2019/11)
走行距離	190,000 k m	積載量	1,550 k g
車検	抹消	ボディ内寸(m)	L:3.00 W:1.67 H:1.73
駆動方式	4×4	ミッション	5MT
馬力	150 p s	ターボ	有
リサイクル券	預託済み(9,170円)	上物メーカー	トブレック
タイヤサイズ	205/75R 16		
車両情報	冷凍車(東プレXV22LOC-P) -30 低温設定 2室 室内片開き サイドドア片開き 床ステンレス 仕切板固定式片開き 前室L1.5 mW1.68mH1.68m 後室L1.44mW1.68mH1.68m リヤ観音 スノコ有 4WD		

備考

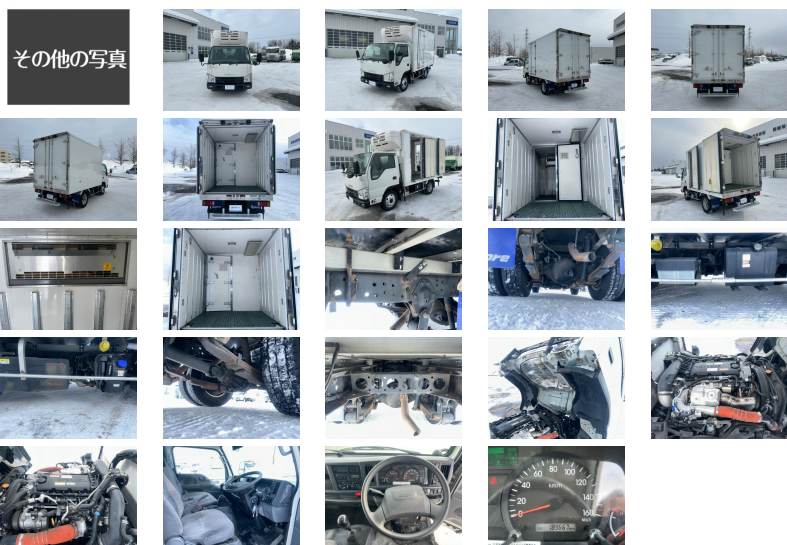
お問い合わせの際は、管理番号をお伝えいただくとお話がスムーズになります。
お支払い方法に関しましては現金・銀行振り込み・各社リース・ローンも取り扱いございますので、
お気軽にお問い合わせ下さい。

お探しのトラックが見つからない場合でも、お気軽にご相談ください。

スマートフォン版のページを
QRコードで読み取れます。



コメント 低温-30 設定 2室 床ステンレス リヤ観音 サイド
ドア片開き冷凍車です!!



株式会社 金田自動車 本社

「安心して乗る喜び」をお手伝いいたします。
車検も、整備も、車選びもすべてのご要望にお応えします。



[住 所] 北海道旭川市末広東1条6丁目1番8号 [営業時間] 9:00~19:00
[TEL] 0166-51-9922 [定休日] 年中無休
[FAX] 0166-76-9934 [E-mail] sales@kanetagroup.jp

中古トラック・バス・特殊車両販売、中古トラック買取、自動車リース・レンタル、トラック車検、整備、
トラック架装、レッカー・ロードサービス、タイヤ等自動車用品販売

