

管理番号 B06758 いすゞ エルフ ドライバン

販売価格

お問い合わせください

車両情報

メーカー名	いすゞ	登録形式	2PG-NPS88AN
形状	ドライバン	年式	令和02年09月(2020/09)
走行距離	108,000 k m	積載量	2,000 k g
車検	抹消	ボディ内寸(m)	L:4.40 W:2.08 H:2.05
駆動方式	4×4	ミッション	5MT
馬力	150 p s	ターボ	有
リサイクル券	預託済み(10,440円)	上物メーカー	パプコ
タイヤサイズ	225/70R 16		
車両情報	ドライバン パワーゲート(パプコ PRAM10-145N)付 サイドドア 片開き ラッシングレール2段 床木製 リヤ観音 4WD		

備考

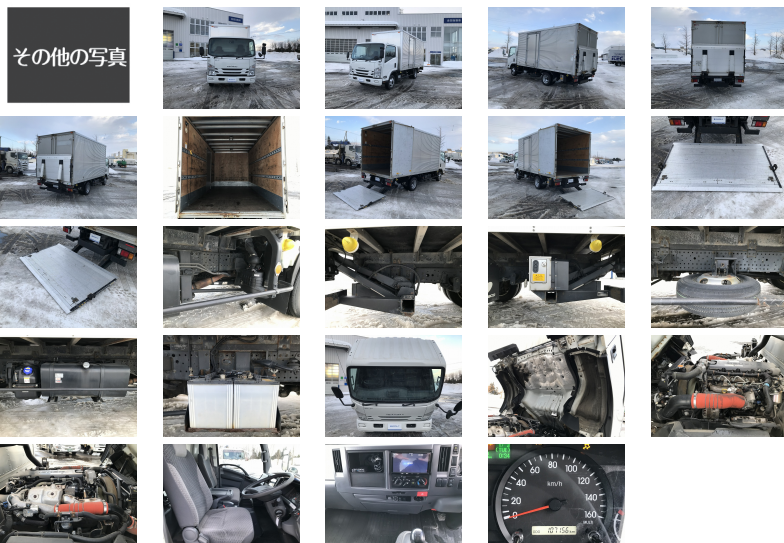
お問い合わせの際は、管理番号をお伝えいただくとお話がスムーズになります。
お支払い方法に関しましては現金・銀行振り込み・各社リース・ローンも取り扱いございますので、
お気軽にお問い合わせ下さい。

お探しのトラックが見つからない場合でも、お気軽にご相談ください。

スマートフォン版のページを
QRコードで読み取れます。



コメント ワイド・ロング・4WD・パワーゲート付き・ドライバン
です!!



株式会社 金田自動車 本社

「安心して乗る喜び」をお手伝いいたします。
車検も、整備も、車選びもすべてのご要望にお応えします。



[住 所] 北海道旭川市末広東1条6丁目1番8号 [営業時間] 9:00~19:00
[TEL] 0166-51-9922 [定休日] 年中無休
[FAX] 0166-76-9934 [E-mail] sales@kanetagroup.jp

中古トラック・バス・特殊車両販売、中古トラック買取、自動車リース・レンタル、トラック車検、整備、
トラック架装、レッカー・ロードサービス、タイヤ等自動車用品販売

