

管理番号 DS2308 いすゞ ギガ 現状車販売

販売価格

お問い合わせください

車両情報

メーカー名	いすゞ	登録形式	LKG-EXD52AD
形状	現状車販売	年式	平成23年09月(2011/09)
走行距離	406,000 k m	積載量	31,920 k g
車検	抹消	ボディ内寸(m)	L:0.00 W:0.00 H:0.00
駆動方式	4×2	ミッション	7MT
馬力	420 p s	ターボ	有
リサイクル券	預託済み	上物メーカー	
タイヤサイズ			
車両情報	エンジン警告灯点灯/EBs,ABS故障インジケータ点灯/IESC警告灯点灯/Fバンパーサビ、凹み/右ドア内側亀裂/右シート背面破れ/左ドア安全窓爪折れ		

備考

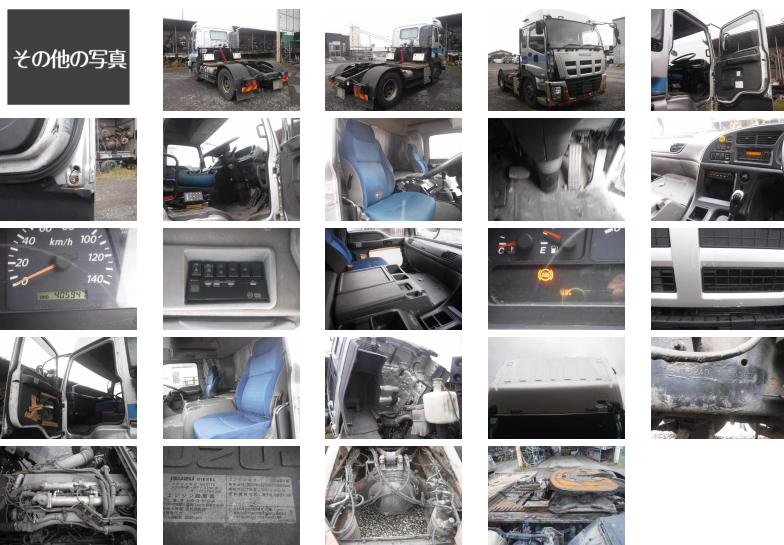
お問い合わせの際は、管理番号をお伝えいただくとお話がスムーズになります。
お支払い方法に関しましては現金・銀行振り込み・各社リース・ローンも取り扱いございますので、お気軽にお問い合わせ下さい。

お探しのトラックが見つからない場合でも、お気軽にご相談ください。

スマートフォン版のページを
QRコードで読み取れます。



コメント 標準ルーフ/ベッド付き/7速マニュアル/Rエアサス/ディスプレイライト/オートエアコン



株式会社 金田自動車 本社

「安心して乗る喜び」をお手伝いいたします。
車検も、整備も、車選びもすべてのご要望にお応えします。



[住 所] 北海道旭川市末広東1条6丁目1番8号
[TEL] 0166-51-9922
[FAX] 0166-76-9934

[営業時間] 9:00~19:00
[定休日] 年中無休
[E-mail] sales@kanetagroup.jp

中古トラック・バス・特殊車両販売、中古トラック買取、自動車リース・レンタル、トラック車検、整備、トラック架装、レッカー・ロードサービス、タイヤ等自動車用品販売

