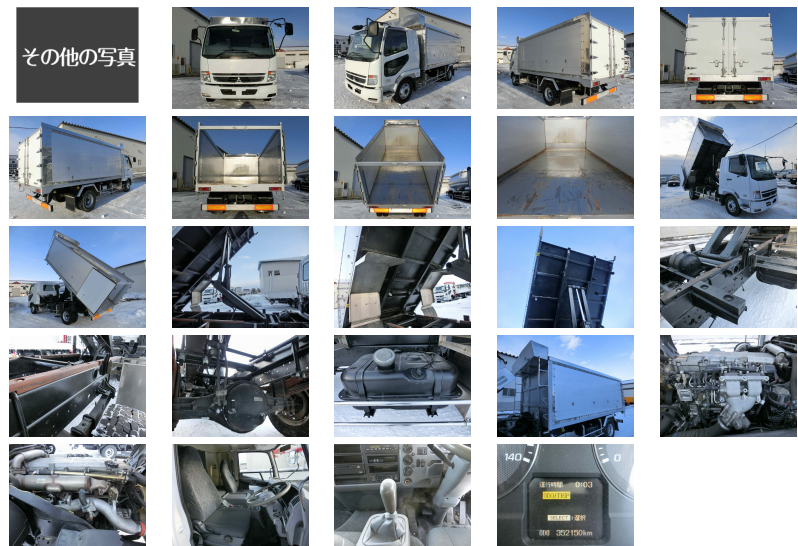




車両情報			
メーカー名	三菱ふそう	登録形式	PDG-FK61F
形状	ダンプ（深ダンプ）	年式	平成20年02月(2008/02)
走行距離	352,000 k m	積載量	2,650 k g
車検	抹消	ボディ内寸(m)	L:4.50 W:2.10 H:1.60
駆動方式	4×2	ミッション	6MT
馬力	240 p s	ターボ	有
リサイクル券	預託済み(11,010円)	上物メーカー	極東開発工業
タイヤサイズ	225/80R17.5		
車両情報	深ダンプ(極東DD04-16) サイドアルミアオリ 床ステンレス リヤ観音		

コメント 床ステンレスの深ダンプです。



備考

お問い合わせの際は、管理番号をお伝えいただくとお話がスムーズになります。  
お支払い方法に関しましては現金・銀行振り込み・各社リース・ローンも取り扱いございますので、  
お気軽にお問い合わせ下さい。

お探しのトラックが見つからない場合でも、お気軽にご相談ください。

スマートフォン版のページを  
QRコードで読み取れます。



株式会社 丸金 金田自動車 大型事業部

全メーカー取扱い、現場のあらゆるニーズにお応えします。  
お客様の生産活動を全力サポート。



[住 所] 北海道旭川市末広東1条12丁目1番3号 [営業時間] 9:00~19:00  
[TEL] 0166-57-9911 [定休日] 年中無休  
[FAX] 0166-57-2355 [E-mail] oogata@kanetagroup.jp

中古トラック・バス・特殊車両販売、リース、レンタル、車検、整備、修理、板金、塗装、架装、  
ロードサービス、タイヤ・バッテリー・オーディオ等自動車用品販売

