

管理番号 DS2013 いすゞ エルフ 現状車販売

販売価格 お問い合わせください

## 車両情報

メーカー名	いすゞ	登録形式	KR-NHS69E
形状	現状車販売	年式	平成16年04月(2004/04)
走行距離	207,000 k m	積載量	1,250 k g
車検	抹消	ボディ内寸(m)	L:2.08 W:1.62 H:0.39
駆動方式	4×4	ミッション	4AT
馬力	130 p s	ターボ	無
リサイクル券	預託済み(8,440円)	上物メーカー	
タイヤサイズ	シート破れあり		
車両情報			

## 備考

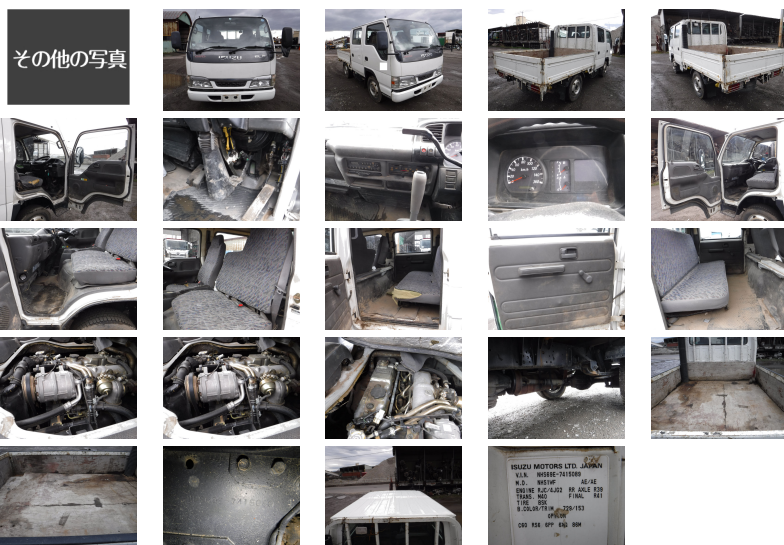
お問い合わせの際は、管理番号をお伝えいただくとお話がスムーズになります。  
お支払い方法に関しましては現金・銀行振り込み・各社リース・ローンも取り扱いございますので、  
お気軽にお問い合わせ下さい。

お探しのトラックが見つからない場合でも、お気軽にご相談ください。

スマートフォン版のページを  
QRコードで読み取れます。



## コメント



## 有限会社 カネタ

全メーカー取扱い、現場のあらゆるニーズにお応えします。  
お客様の生産活動を全力サポート。



[住 所] 北海道旭川市末広東1条12丁目1番3号 [営業時間] 9:00~19:00  
 [TEL] 0166-57-9911 [定休日] 年中無休  
 [FAX] 0166-57-2355 [E-mail] oogata@kanetagroup.jp

中古トラック・バス・特殊車両販売、リース、レンタル、車検、整備、修理、板金、塗装、架装、  
ロードサービス、タイヤ・バッテリー・オーディオ等自動車用品販売

