



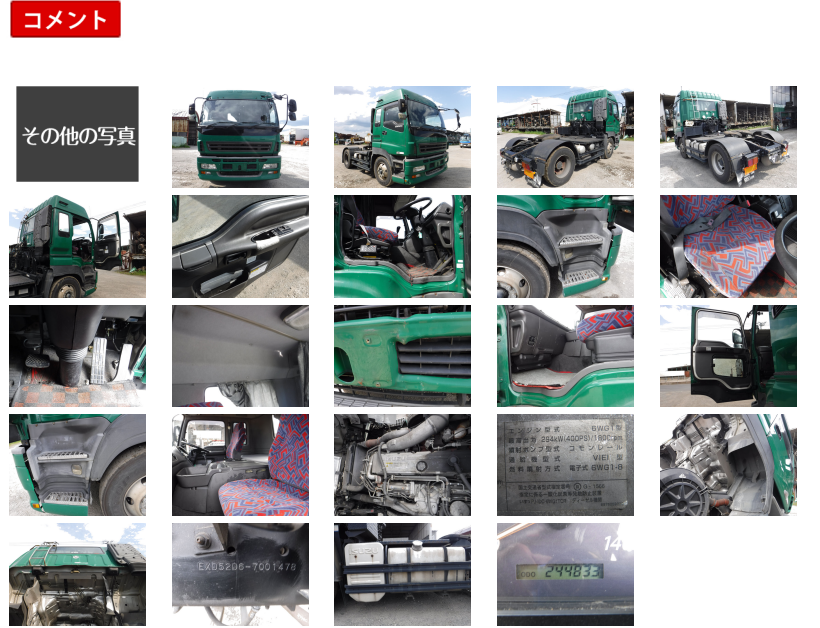

車両情報			
メーカー名	いすゞ	登録形式	PJ-EXD52D6
形状	現状車販売	年式	平成18年09月(2006/09)
走行距離	245,000 k m	積載量	38,610 k g
車検	抹消	ボディ内寸(m)	L:0.00 W:0.00 H:0.00
駆動方式	4×2	ミッション	7MT
馬力	400 p s	ターボ	有
リサイクル券	預託済み(13,930円)	上物メーカー	
タイヤサイズ	右シートヘタリ 右ドアスイッチ割れ Fバンパー凹み、歪み 右ミラーカバー欠品		
車両情報	第5輪荷重9.3t ハイルーフ ベッド付きキャビン ディスチャージライト オートエアコン デフロック無し Rrエアサス		

備考

お問い合わせの際は、管理番号をお伝えいただくとお話がスムーズになります。  
お支払い方法に関しましては現金・銀行振り込み・各社リース・ローンも取り扱いございますので、お気軽にお問い合わせ下さい。

お探しのトラックが見つからない場合でも、お気軽にご相談ください。

スマートフォン版のページをQRコードで読み取れます。



有限会社 カネタ

全メーカー取扱い、現場のあらゆるニーズにお応えします。  
お客様の生産活動を全力サポート。



[住 所] 北海道旭川市末広東1条12丁目1番3号 [営業時間] 9:00~19:00

[TEL] 0166-57-9911 [定休日] 年中無休

[FAX] 0166-57-2355 [E-mail] oogata@kanetagroup.jp

中古トラック・バス・特殊車両販売、リース、レンタル、車検、整備、修理、板金、塗装、架装、ロードサービス、タイヤ・バッテリー・オーディオ等自動車用品販売

