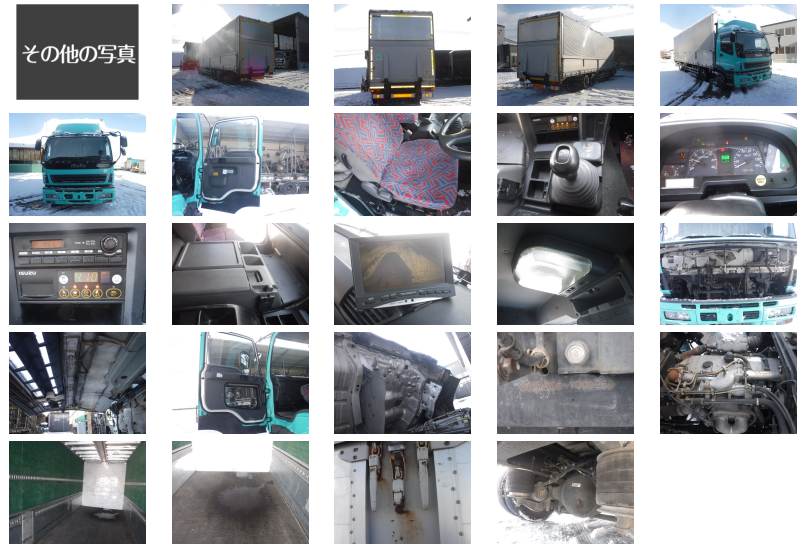




コメント 標準ルーフ/ベッドレス/セミオートマ12速(スモウサーG)
)3ペダル/リーフサス/ミラーワイパー/ディスチャージ
/オートエアコン



車両情報			
メーカー名	いすゞ	登録形式	PJ-CYJ77W6
形状	現状車販売	年式	平成18年05月(2006/05)
走行距離	428,000 k m	積載量	13,500 k g
車検	抹消	ボディ内寸(m)	L:9.83 W:2.35 H:2.56
駆動方式	8×4	ミッション	トクS
馬力	330 p s	ターボ	有
リサイクル券	預託済み(13,930円)	上物メーカー	日本フルハーフ
タイヤサイズ	F:245/70R19.5 R:245/70R19.5		
車両情報	CAB SUSランプ点灯/右ドア凹み/Fバンパーサビ、凹み/左フェンダー割れ/左ミラーカバー欠品/左安全ガラス欠品/ウイングストッパー折れ、アオリ凹みあり		

備考

お問い合わせの際は、管理番号をお伝えいただくとお話がスムーズになります。
お支払い方法に関しましては現金・銀行振り込み・各社リース・ローンも取り扱いございますので、
お気軽にお問い合わせ下さい。

お探しのトラックが見つからない場合でも、お気軽にご相談ください。

スマートフォン版のページを
QRコードで読み取れます。



有限会社 カネタ

全メーカー取扱い、現場のあらゆるニーズにお応えします。
お客様の生産活動を全力サポート。



[住 所] 北海道旭川市末広東1条12丁目1番3号 [営業時間] 9:00~19:00

[TEL] 0166-57-9911 [定休日] 年中無休

[FAX] 0166-57-2355 [E-mail] oogata@kanetagroup.jp

中古トラック・バス・特殊車両販売、リース、レンタル、車検、整備、修理、板金、塗装、架装、
ロードサービス、タイヤ・バッテリー・オーディオ等自動車用品販売

