

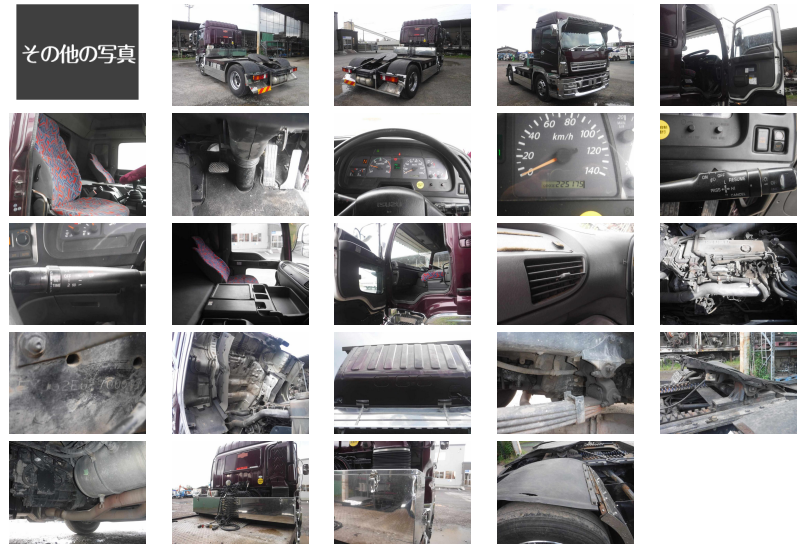


車両情報			
メーカー名	いすゞ	登録形式	PJ-EXD52E6
形状	現状車販売	年式	平成18年05月(2006/05)
走行距離	810,000 k m	積載量	32,950 k g
車検	抹消	ボディ内寸(m)	L:0.00 W:0.00 H:0.00
駆動方式	4×2	ミッション	トクS
馬力	460 p s	ターボ	有
リサイクル券	預託済み	上物メーカー	
タイヤサイズ			
車両情報	メーター交換歴あり(旧メーターと合算実走行約810,000km確認済み、現ODOメーター表示225,000km) 右ドアアウターハンドルメッキ剥がれ/右シートガタ/センターコンソール破損/左吹き出し口割れあり/左ドア傷あり/左Fマッドガード穴有り/Fグリル割れ/右ドアウ		

コメント

ハイルーフ/セミオートマ12速(スモ－サーG)/第5輪加重10t/Rエアサス/スライドカブラ/ハロゲンライト/オートエアコン


お問い合わせの際は、管理番号をお伝えいただくとお話がスムーズになります。
お支払い方法に関しましては現金・銀行振り込み・各社リース・ローンも取り扱いございますので、
お気軽にお問い合わせ下さい。



備考

お探しのトラックが見つからない場合でも、お気軽にご相談ください。

スマートフォン版のページをQRコードで読み取れます。



有限会社 カネタ

全メーカー取扱い、現場のあらゆるニーズにお応えします。
お客様の生産活動を全力サポート。



[住 所] 北海道旭川市末広東1条12丁目1番3号 [営業時間] 9:00~19:00
[TEL] 0166-57-9911 [定休日] 年中無休
[FAX] 0166-57-2355 [E-mail] oogata@kanetagroup.jp

中古トラック・バス・特殊車両販売、リース、レンタル、車検、整備、修理、板金、塗装、架装、
ロードサービス、タイヤ・バッテリー・オーディオ等自動車用品販売

