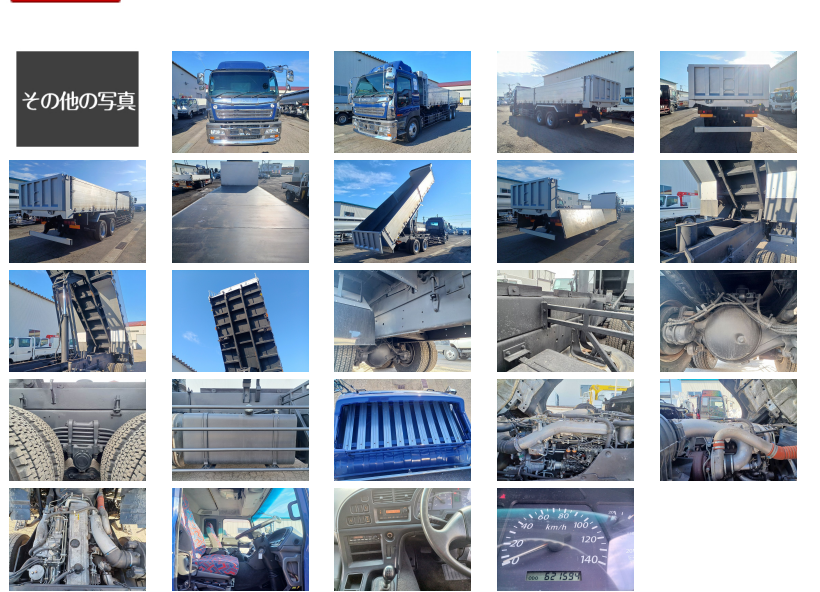




コメント アルミ4方開の深ダンプです。



車両情報			
メーカー名	いすゞ	登録形式	PJ-CYZ51V6
形状	ダンプ（深ダンプ）	年式	平成18年10月(2006/10)
走行距離	622,000 k m	積載量	12,000 k g
車検	令和05年10月	ボディ内寸(m)	L:8.51 W:2.37 H:1.00
駆動方式	6×4(ツーデフ)	ミッション	7MT
馬力	370 p s	ターボ	有
リサイクル券	預託済み(13,930円)	上物メーカー	新明和工業
タイヤサイズ	275/80R 22.5		
車両情報	深ダンプ（新明和） アルミ4方開 リアダンプ式 セイコーラック2対		

備考

お問い合わせの際は、管理番号をお伝えいただくとお話がスムーズになります。
お支払い方法に関しましては現金・銀行振り込み・各社リース・ローンも取り扱いございますので、お気軽にお問い合わせ下さい。

お探しのトラックが見つからない場合でも、お気軽にご相談ください。

スマートフォン版のページをQRコードで読み取れます。

有限会社 カネタ

全メーカー取扱い、現場のあらゆるニーズにお応えします。
お客様の生産活動を全力サポート。

[住 所] 北海道旭川市末広東1条12丁目1番3号 [営業時間] 9：00～19:00

[TEL] 0166-57-9911 [定休日] 年中無休

[FAX] 0166-57-2355 [E-mail] oogata@kanetagroup.jp

中古トラック・バス・特殊車両販売、リース、レンタル、車検、整備、修理、板金、塗装、架装、ロードサービス、タイヤ・バッテリー・オーディオ等自動車用品販売