

**管理番号** B05545 いすゞ エルフ クレーン付

**販売価格** お問い合わせください

**車両情報**

|        |                                       |          |                      |
|--------|---------------------------------------|----------|----------------------|
| メーカー名  | いすゞ                                   | 登録形式     | TDG-NPS85AN          |
| 形状     | クレーン付                                 | 年式       | 平成26年02月(2014/02)    |
| 走行距離   | 209,000 k m                           | 積載量      | 3,000 k g            |
| 車検     | 抹消                                    | ボディ内寸(m) | L:4.04 W:2.08 H:0.39 |
| 駆動方式   | 4×4                                   | ミッション    | 5MT                  |
| 馬力     | 150 p s                               | ターボ      | 有                    |
| リサイクル券 | 預託済み(10,440円)                         | 上物メーカー   | 古河ユニック               |
| タイヤサイズ | 225/75R 16                            |          |                      |
| 車両情報   | ユニック(URU294) 4段 ラジコン フックイン アルミ3方開 4WD |          |                      |

**備考**

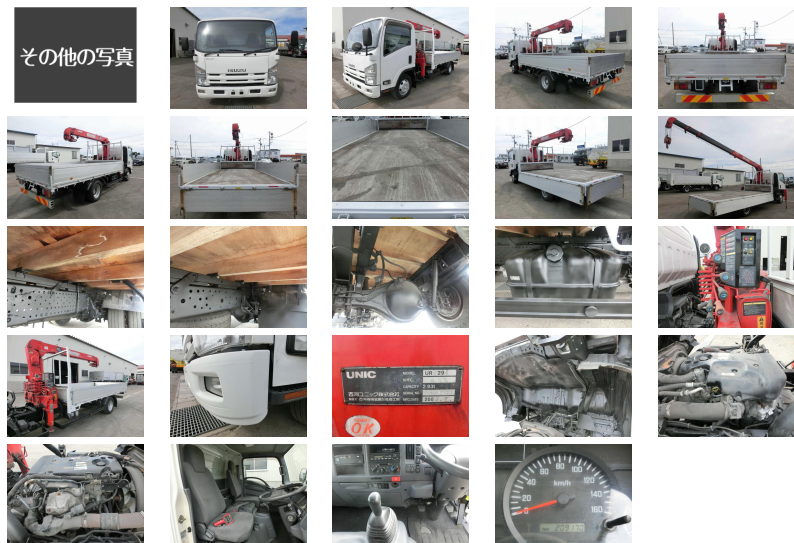
お問い合わせの際は、管理番号をお伝えいただくとお話がスムーズになります。  
お支払い方法に関しましては現金・銀行振り込み・各社リース・ローンも取り扱いございますので、お気軽にお問い合わせ下さい。

お探しのトラックが見つからない場合でも、お気軽にご相談ください。

スマートフォン版のページを  
QRコードで読み取れます。



**その他の写真**



**有限会社 カネタ**

全メーカー取扱い、現場のあらゆるニーズにお応えします。  
お客様の生産活動を全力サポート。



[住 所] 北海道旭川市末広東1条12丁目1番3号 [営業時間] 9:00~19:00  
[TEL] 0166-57-9911 [定休日] 年中無休  
[FAX] 0166-57-2355 [E-mail] oogata@kanetagroup.jp

中古トラック・バス・特殊車両販売、リース、レンタル、車検、整備、修理、板金、塗装、架装、  
ロードサービス、タイヤ・バッテリー・オーディオ等自動車用品販売

