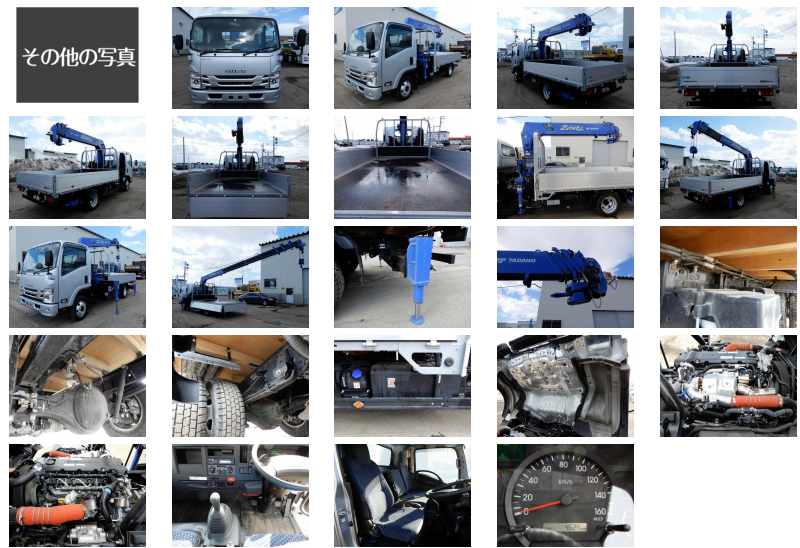




コメント 4WD 6段クレーン付です！！




車両情報			
メーカー名	いすゞ	登録形式	2RG-NPS88AR
形状	クレーン付	年式	令和05年03月(2023/03)
走行距離	5,000 k m	積載量	2,000 k g
車検	令和07年03月	ボディ内寸(m)	L:3.40 W:2.07 H:0.38
駆動方式	4×4	ミッション	5MT
馬力	150 p s	ターボ	有
リサイクル券	預託済み(10,440円)	上物メーカー	タダノ
タイヤサイズ	225/70R 16		
車両情報	タダノ (ZE266HR) 6段 ラジコン フックイン アルミ3方開 リヤジャッキ		

備考

お問い合わせの際は、管理番号をお伝えいただくとお話がスムーズになります。
お支払い方法に関しましては現金・銀行振り込み・各社リース・ローンも取り扱いございますので、
お気軽にお問い合わせ下さい。

お探しのトラックが見つからない場合でも、お気軽にご相談ください。

スマートフォン版のページを
QRコードで読み取れます。



有限会社 カネタ

全メーカー取扱い、現場のあらゆるニーズにお応えします。
お客様の生産活動を全力サポート。



[住 所] 北海道旭川市末広東1条12丁目1番3号 [営業時間] 9:00~19:00

[TEL] 0166-57-9911 [定休日] 年中無休

[FAX] 0166-57-2355 [E-mail] oogata@kanetagroup.jp

中古トラック・バス・特殊車両販売、リース、レンタル、車検、整備、修理、板金、塗装、架装、
ロードサービス、タイヤ・バッテリー・オーディオ等自動車用品販売

