

管理番号 S03023 トヨタ ハイエースバン 4WD ウェルキャブA Sタイプ

販売価格 お問い合わせください



車両情報

|      |   |      |           |      |      |
|------|---|------|-----------|------|------|
| 年式   | 令和01年11月(2019/11)                                     | 走行距離 | 4,000 km  | ボディ色 | ホワイト |
| 車検   | 抹消  | 排気量  | 2,800 c c | 修復歴  | 無    |
| 車両情報 | 4WD 寒冷地仕様 車いす2基+5名乗車可能(他にも用途に合わせて変更可能) ナビ・TV・バックモニター付 |      |           |      |      |

オプション装備

基本仕様・状態

|       |             |          |     |        |   |
|-------|-------------|----------|-----|--------|---|
| ミッション | オートマチック(AT) | ハンドル     | -   | ワンオーナー | - |
| 4WD   |             | 未使用車     | -   | 乗車定員   | - |
| 寒冷地仕様 |             | 車体番号の下3桁 | 905 |        |   |

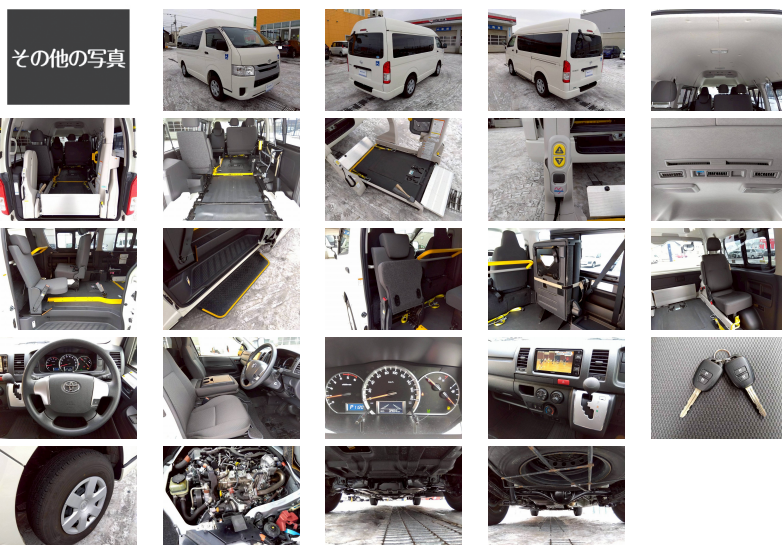
装備

|               |   |          |   |           |   |
|---------------|---|----------|---|-----------|---|
| フル装備          |   | ABS      | - | パワーウィンドウ  | - |
| スライドドア        | - | 横滑り防止装置  |   | パワーステアリング |   |
| オートクルーズコントロール | - | エアバッグ    | - | エアコン      | - |
| アイドリングストップ    | - | 盗難防止システム |   |           |   |

内装・外装

|           |          |             |   |             |        |
|-----------|----------|-------------|---|-------------|--------|
| サンルーフ     | -        | 革シート        | - | カーナビ        | メモリーナビ |
| HID       | -        | パワーシート      | - | TV          |        |
| アルミホイール   | TV(フルセグ) | シートヒーター     | - | ETC         | -      |
| フルエアロ     | -        | 3列シート       | - | MD/MDチェンジャー |        |
| ローダウン     | -        | CD/CDチェンジャー | - | ベンチシート      | -      |
| キーレスエントリー |          | フルフラット      |   | カセット        |        |
| スマートキー    | -        | 後席モニター      | - | バックモニター     |        |

コメント 令和元年式 4,000kmの福祉車両です!



株式会社 金田自動車 本社

「安心して乗る喜び」をお手伝いいたします。  
車検も、整備も、車選びもすべてのご要望にお応えします。



[住所] 北海道旭川市末広東1条6丁目1番8号 [営業時間] 9:00~19:00  
[TEL] 0166-51-9922 [定休日] 年中無休  
[FAX] 0166-76-9934 [E-mail] sales@kanetagroup.jp

中古トラック・バス・特殊車両販売、中古トラック買取、自動車リース・レンタル、トラック車検、整備、トラック架装、レッカー・ロードサービス、タイヤ等自動車用品販売

